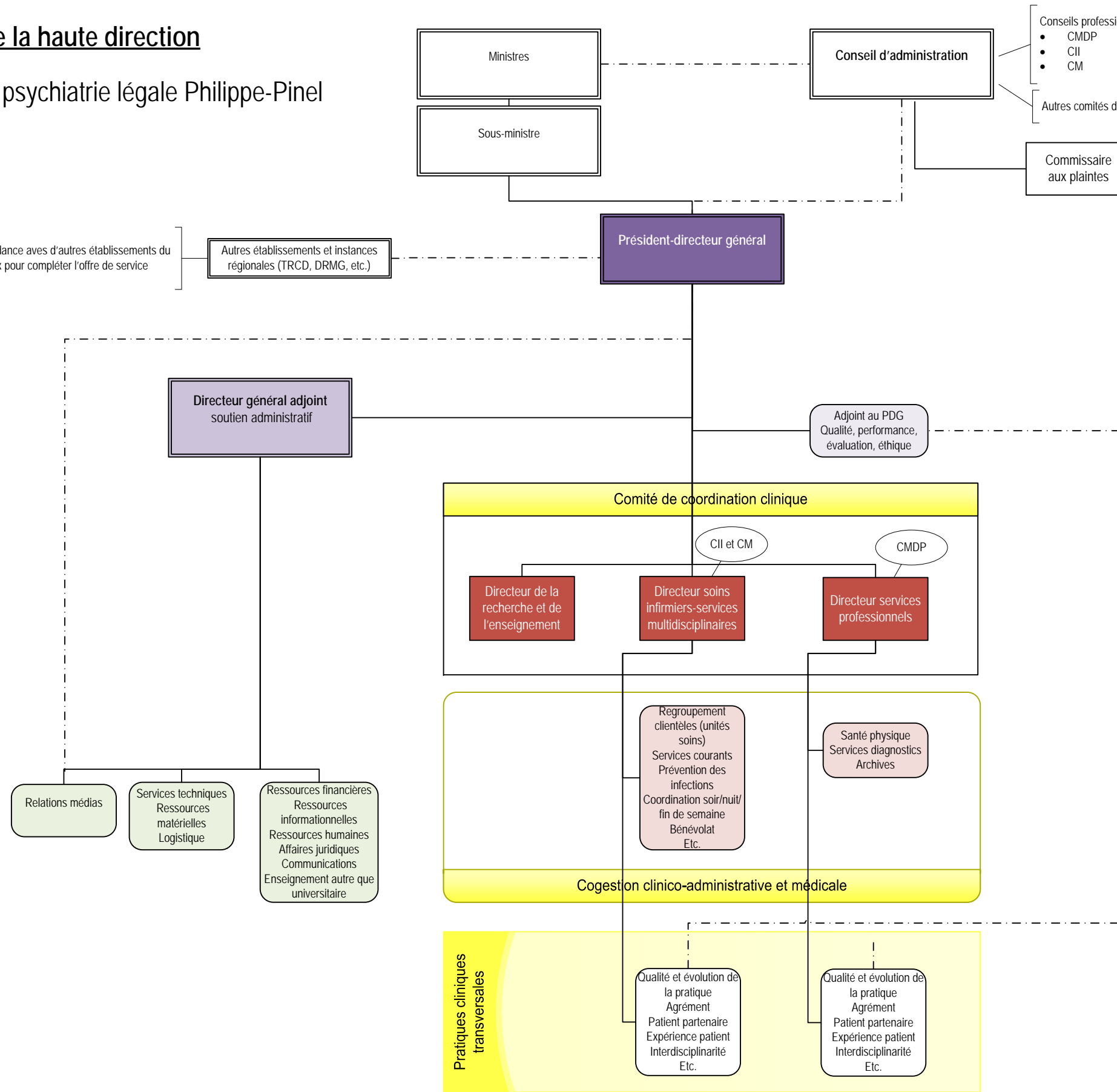


Organigramme de la haute direction

Institut national de psychiatrie légale Philippe-Pinel

27 mai 2019

Obligation d'établir des liens d'interdépendance avec d'autres établissements du réseau de la santé et des services sociaux pour compléter l'offre de service



Notes:

- 0,6 équivalent temps complet est requis pour la fonction de commissaire aux plaintes
- 0,4 équivalent temps complet est requis pour la fonction de directeur des services professionnels

Légende :

CII : Conseil des infirmières et infirmiers
CM : conseil multidisciplinaire
CMDP : conseil des médecins, dentistes et pharmaciens
DRMG : département régional de médecine générale
TRCD : table régionale des chefs de départements

Poste de président-directeur général, président-directeur adjoint et hors-cadres
Poste cadre supérieur
Poste cadre intermédiaire ou services inclus

déclinaison de la couleur selon le niveau hiérarchique
couleurs assorties selon directions générales
couleurs assorties selon directions générales

en jaune transversalité
lien hiérarchique
lien fonctionnel